

Les maps d'information MindManager® constituent un cadre visuel et intuitif qui optimise la clarté, la créativité et la communication pour de meilleurs résultats professionnels.

Comment ça marche ?

La création d'une map dans MindManager commence par l'insertion d'un thème ou d'un objectif central. Il suffit ensuite d'ajouter tous les détails voulus en complétant la map avec des sujets secondaires, des notes, des images, des tâches, des liens hypertexte et des pièces jointes correspondant à des idées et des informations associées.



THINK IT. SEE IT. SHARE IT.

Mindjet

MindManager®

Version 9 pour Windows®

Accomplir plus de choses plus rapidement

- Organisez clairement les informations, les idées et les stratégies pour être plus productif.
- Gardez une vision globale sans perdre de vue les détails essentiels, décelez les interrelations et découvrez de nouvelles perspectives.

Garantir le succès des projets

- Impliquez pleinement les membres de l'équipe en encourageant leur participation active lors de la planification d'un projet et de la définition des objectifs.
- Établissez des plannings plus réalistes en gérant sur une même map les ressources, les délais, les tâches et leurs interdépendances.

Communiquer plus efficacement

- Organisez et présentez vos contenus dans un contexte visuel pour en garantir la compréhension et en améliorer la mémorisation.
- Partagez vos idées, plans, visions, recherches en diffusant les maps dans les formats les plus utilisés.

FONCTIONS PRINCIPALES

Visualisation optimale de l'information

Saisissez, structurez et exploitez vos idées et informations en choisissant le format visuel adapté à vos besoins : map plan linéaire, diagramme de Gantt, organigramme, arborescence ou même mode Brainstorming.

Gestion des projets et des tâches

Déterminez rapidement les tâches à effectuer, récapitulez, mettez à jour automatiquement les données et optimisez l'utilisation des ressources. Visualisez vos tâches MindManager, Outlook® et SharePoint®* dans le diagramme de Gantt intégré ou exportez votre plan vers Microsoft Project®.

*Mindjet MindManager Explorer pour SharePoint vendu séparément.

FONCTIONS PRINCIPALES (SUITE)

Présentations et diaporamas

Mettez en valeur vos idées et obtenez plus facilement l'adhésion de vos interlocuteurs en utilisant le mode Présentation automatisé de MindManager ou en constituant des diaporamas personnalisés. Vous pouvez aisément affiner le niveau de détail en fonction des participants et saisir instantanément les commentaires importants.

Intégration et partage

Gagnez du temps grâce à une intégration parfaite avec vos outils bureautiques habituels. Importez des fichiers Microsoft Word® et Project, exportez vos maps vers Word, Project ou PowerPoint®. Affichez des contenus dynamiquement liés à Outlook ou Excel® sur vos maps. Exportez vos maps sous forme de pages internet, d'images, de fichiers PDF, etc. Vous pouvez aussi partager vos maps plus amplement grâce à des liens vers des fichiers interactifs hébergés sur internet, lisibles par tous vos destinataires, y compris ceux qui ne possèdent pas MindManager.

Saisie de contenus et ajout de documents

Insérez facilement dans vos maps des liens hypertexte, des pièces jointes, des notes, des images et des feuilles de calcul pour compléter en détails les sujets. Réorganisez ces contenus par simple glisser-déposer pour créer une structure conforme à vos besoins. Utilisez des icônes, des marqueurs, des formes, des bulles, des entourages, et des numérotations pour illustrer davantage les contenus.

CONFIGURATION TECHNIQUE

Systèmes d'exploitation supportés :

- Microsoft® Windows® 7 32 bits et 64 bits*
- Microsoft® Windows Vista® 32 bits
- Microsoft® Windows XP® SP3 32 bits
- Microsoft® Windows Server® 2003 32 bits
- Microsoft® Windows Server® 2008 32 bits et 64 bits
- Microsoft® Systems Management Server avec Windows Server® 2003 32 bits
- Citrix® MetaFrame Presentation Server 4.5

Configuration requise :

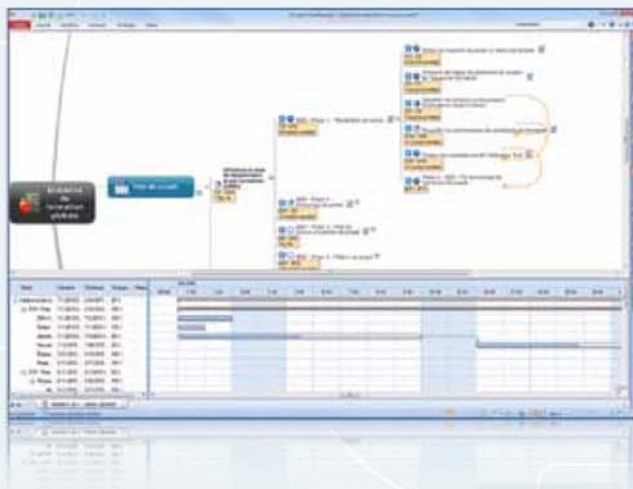
- Processeur IBM® ou Pentium® compatible (1 GHz ou supérieur)
- 1 Go de mémoire RAM ou plus
- 200 Mo d'espace disque et 100 Mo supplémentaires durant l'installation
- Affichage SVGA (1024 x 768/couleurs 16 bits ou plus)
- Microsoft® .NET 3.5 ou plus

Tableaux de bord interactifs

Créez des tableaux de bord dynamiques pour afficher et mettre à jour automatiquement vos éléments Microsoft Outlook (e-mails, tâches, contacts, notes et rendez-vous) sans les sortir de leur contexte. Intégrez-y des dossiers et des fichiers stockés sur votre poste de travail ou sur un réseau de façon à en faciliter l'accès. Vous pouvez également faire des recherches sur internet avec Google ou Bing et visualiser directement les résultats sur une map.

Navigation et contrôle de l'affichage

Explorez facilement vos maps et adaptez-en l'affichage selon vos besoins grâce à de puissantes fonctions permettant notamment d'examiner un sujet précis, de masquer certaines branches, de contrôler les niveaux de détail visibles sur la map, d'appliquer des filtres rapides ou multicritères, etc. Revenez instantanément à la vue d'ensemble en ajustant automatiquement l'affichage aux dimensions de votre écran. Servez-vous du mode Mini pour atteindre rapidement les différentes zones d'une map de grandes dimensions.



Configuration supplémentaire pour l'utilisation de certaines fonctions :

- Microsoft Office® Professional 2003, 2007 ou 2010
- Microsoft Project® 2003, 2007 ou 2010
- Microsoft® Internet Explorer® 7.0 ou version ultérieure
- Mozilla® Firefox® 3.0 ou version ultérieure
- Google® Chrome 4.0 ou version ultérieure
- Adobe® Acrobat® 9.0 ou version ultérieure
- Adobe Flash® Player 9 ou version ultérieure
- Connexion Internet

*Microsoft Office® version 32 octets recommandée.