

**Mindjet Catalyst™**  
complète MindManager  
avec des fonctionnalités  
de gestion de documents  
et de mapping en ligne.

#### Comment ça marche :

Catalyst est un service en ligne qui permet un accès permanent à vos maps et autres documents pour avoir toujours à disposition les informations utiles. Catalyst est accessible directement à partir de MindManager ou par le biais d'un simple navigateur.

### Créer et modifier des maps MindManager partout et à toute heure

- Élargissez votre champ d'action en gérant vos documents en ligne directement à partir de MindManager pour Windows.
- Que ce soit du bureau, de la maison ou même pendant vos déplacements, vous pouvez accéder à vos maps et autres documents à partir de n'importe quel navigateur.

### Optimiser l'efficacité de vos projets

- Exploitez les espaces de travail en ligne pour faciliter la création, la gestion et la diffusion des plans de projet, centraliser et partager les documents essentiels et tenir à jour l'état d'avancement des tâches.
- Pilotez aisément plusieurs projets simultanés en créant des espaces de travail dédiés avec des niveaux d'accès distincts en fonction des utilisateurs.

### Découpler vos possibilités en matière de communication visuelle

- Communiquez et collaborez en temps réel quelle que soit la distance qui vous sépare de vos interlocuteurs. Les maps visuelles vous permettent de garder une visibilité globale sans perdre de vue les détails essentiels.
- Organisez des sessions de mapping collectif pour développer les idées, clarifier les concepts et connaître l'avis des différents intervenants avant de finaliser vos présentations.

## FONCTIONS PRINCIPALES

### Référentiel en ligne sécurisé

Centralisez vos maps et fichiers associés en ligne pour en faciliter l'accès directement à partir de MindManager ou de n'importe quel navigateur. Utilisez Catalyst pour garantir la disponibilité permanente de votre travail, pour partager vos maps et autres documents, ou pour créer des copies de sauvegarde de vos informations importantes.

## FONCTIONS PRINCIPALES (SUITE)

### Espaces de travail partagés

Organisez et stockez vos maps et les fichiers associés dans des espaces de travail spécifiquement créés pour vos projets de façon à coordonner les efforts de vos collaborateurs, mettre à leur disposition les données pertinentes et les tenir informés de l'état d'avancement des tâches. Vous pouvez définir divers niveaux d'accès pour chaque espace de travail et accorder aux utilisateurs des privilèges distincts (lecture, écriture, gestion) afin de contrôler leur champ d'action sur vos informations.

### Gestion des accès à votre compte

Invitez facilement vos collaborateurs à utiliser votre compte Catalyst pour partager des maps et d'autres documents. Tous vos invités (dans la limite des modalités définies par votre contrat de licence) ont accès à Catalyst même s'ils ne possèdent pas MindManager.

### Présentations interactives

Utilisez des maps interactives pour présenter vos informations et adapter le niveau de détail visible en fonction de vos interlocuteurs. Avec Catalyst, vous pouvez instantanément saisir les commentaires formulés pendant la présentation.

## Configuration requise

### Pour le mapping en ligne, le stockage et le partage de documents

Navigateurs supportés avec Adobe® Flash® Player 9 ou plus :

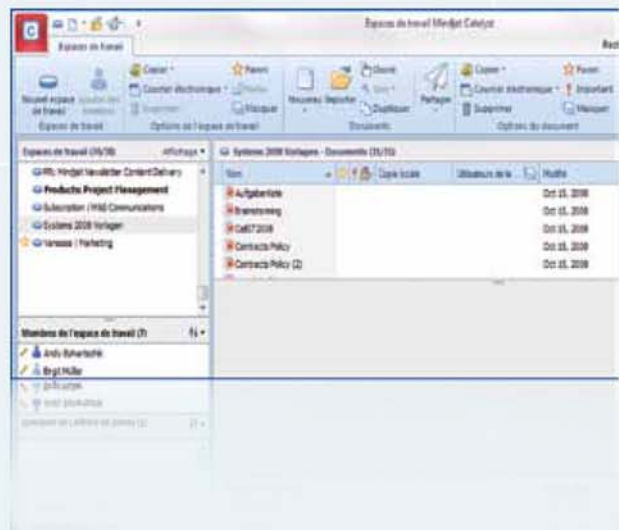
- Microsoft® Internet Explorer® 7.0 ou version ultérieure
- Mozilla® Firefox® 3.0 ou version ultérieure
- Safari® 4.x

### Mapping visuel en ligne

Créez et modifiez des maps en ligne et donnez à vos collègues la possibilité de travailler eux aussi sur des maps en les invitant à devenir des utilisateurs de votre compte Catalyst. Saisissez et organisez vos contenus dans des maps, ajoutez des liens hypertexte, des pièces jointes, des notes et des images, puis exportez facilement le résultat vers Microsoft Word® ou PowerPoint®. Avec Catalyst, les utilisateurs peuvent créer et modifier des maps même s'ils ne possèdent pas MindManager.

### Coédition de maps

Développez des idées, élaborer des présentations ou finalisez des propositions en coéditant des maps en temps réel avec vos collègues. Instaurez une collaboration beaucoup plus efficace au sein de votre équipe en travaillant collectivement sur vos maps grâce à Catalyst.



Pour l'accès aux espaces de travail Catalyst à partir de MindManager :

- Mindjet® MindManager® Version 9 ou 8.2 pour Windows