

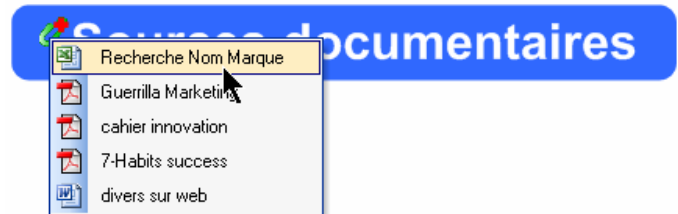
TOUTES les informations dans 1 seul document

UNE MANIÈRE DE PROCÉDER ...

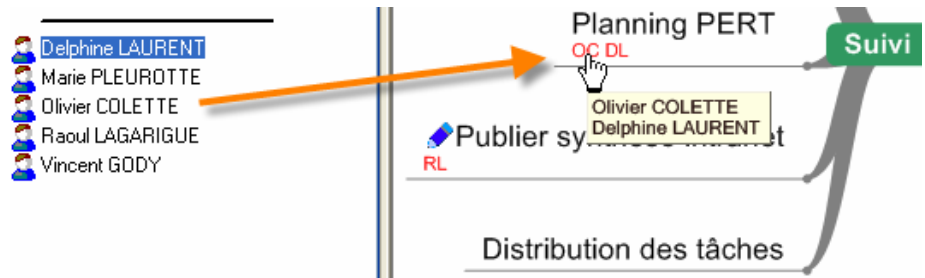
- ▶ Combien de fois ne maudissons-nous pas le ciel faute de ne pouvoir trouver instantanément toutes les informations en rapport avec un projet déterminé ?
- ▶ La solution ? Placez **toutes les données d'un projet dans une seule carte** ou mieux encore, toutes les données de plusieurs projets dans une même carte.

FONCTIONS UTILES

Insertion d'attaches dans les branches (fichiers, adresses email, sites web)

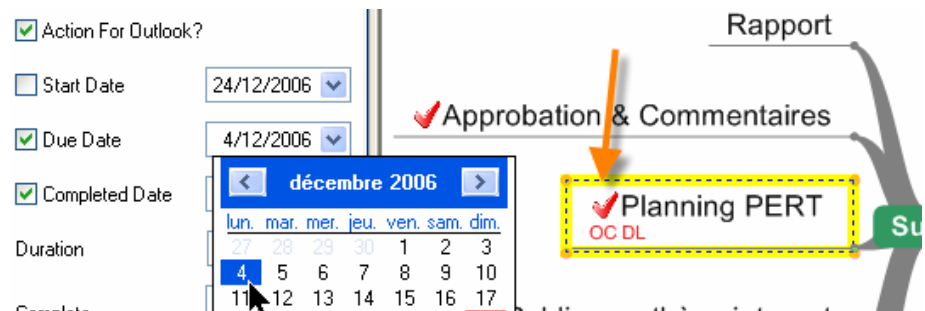


Association de titulaires (responsables) aux branches (actions).



MindGenius peut ensuite générer une nouvelle carte par titulaires.

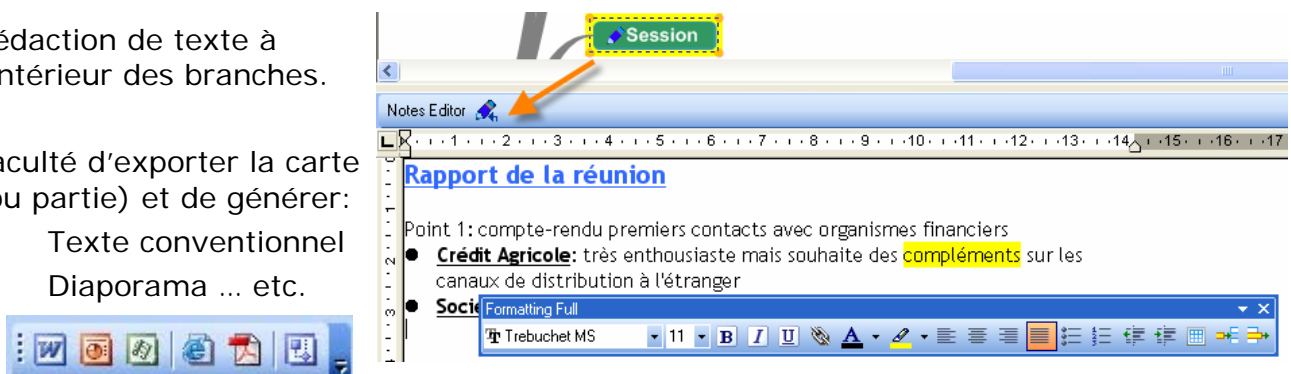
Insertion d'éléments planning à n'importe quelle branche (date début, fin, durée, ...)



Rédaction de texte à l'intérieur des branches.

Faculté d'exporter la carte (ou partie) et de générer:

- ▶ Texte conventionnel
- ▶ Diaporama ... etc.



Mais encore:

- ▶ Fonction filtre pour localiser certaines branches (mot, titulaire, date, ...)
- ▶ Insertion de pictogrammes et génération automatique d'une carte par catégories